



L a s t e n - / A u t o a u f z ü g e

MIT PERSONENBEFÖRDERUNG





Übersicht



LASTEN - / AUTOAUFZÜGE



Lastenaufzüge sind Individualisten! Je nach Art der zu transportierenden Güter stellen sich hierbei die unterschiedlichsten Anforderungen. Hierfür sprechen auch die Einsatzorte, an denen bereits OSMA-Lastenaufzüge in Betrieb sind: Nahrungsmittelindustrie, papierverarbeitende Industrie, Autohäuser, Werkstätten für Behinderte, SB-Fachmärkte und viele andere mehr.



OSMA bietet Ihnen daher optimale Beratung und Produktauswahl, je nach Ihrem Bedarf.

Ihre Vorteile:

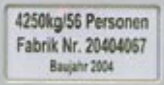
- Eigenfertigung in hoher Qualität
- Sicherheit durch hohen Anteil an Eigenentwicklung
- Langlebigkeit der Anlage durch solide Bauweise
- hoher Fahrkomfort durch geregelte Antriebe
- hohe Verfügbarkeit durch dichtes Servicenetz
- ständig besetzte Notrufzentrale
- auf Ihren Bedarf hin wählbare Antriebsarten, Konzeption der Lage des Antriebs, der Steuerungsausführung, Kabinenausstattung, ...

Leistungsspektrum :

- Nutzlast:
 - 1.000 - 5.000 kg (13 - 66 Personen)
- Ausführung als
 - Lastenaufzug
 - Autoaufzug
- einseitige Zuladung oder Durchladung
- Seil, direkt- oder seilhydraulischer Antrieb
- optional Türen in Kabinenbreite
- Steuerung:
 - OSMA Eigenentwicklung
 - viele Optionen
 - durch Programmierung im Hause individuelle Anpassung möglich



Lastenaufzug mit Durchladung, Kabine: kunststoffbeschichtetes Stahlblech, Rammschutz Buche, Decke weiß mit Halogenspots, Bodenbelag: Aluminium Tränenblech





K a b i n e

B o d e n , W ä n d e , D e c k e

Boden

Stahl-Tränenblech, grundiert

Optionen:

- Tränenblech, Alu, V2A oder Stahl, verzinkt
- Noppenboden, verschiedene Farben
- Bodenwanne für bauseitigen Belag

Unterboden

Ausführung in Abhängigkeit von der zu erwartenden Belastung, z.B.

- Punktlast durch Rollen, Reifen, ...
- durch Hubwagen oder motorisierte Handgabelstapler
- durch mit zu transportierende Gabelstapler

Wände und Decke

Ausführung: farbiges, kunststoffbeschichtetes Stahlblech

Optionen:

- strukturierte Edelstahl-Oberflächen
- Handlauf
- Klappsitz
- Rammenschutz
- Ventilator

Beleuchtung:

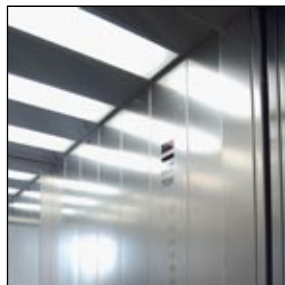
integrierte Leuchtstoffröhren

Optionen:

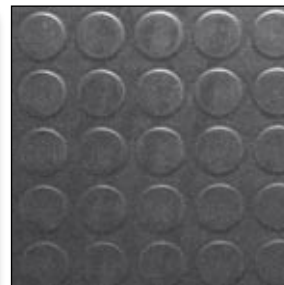
- integrierte Halogenspots
- Lichtwanne LINEA 2000
- Rasterleuchten



Decke LINEA 2000



integrierte Leuchtstoffröhren



Noppenboden



Detaillösung Eckschutz

A u t o a u f z ü g e



Autoaufzug mit Durchladung, Ampelsteuerung, Rufeingabe durch Schüsselschalter und Fernsteuerung, automatischer Innenruf, Kabine: kunststoffbeschichtetes Stahlblech, Rammschutz Buche, Decke LINEA 2000, Boden: grundiertes Stahl-Tränenblech, Tür: 4-teilige Teleskoptür, mittig öffnend

Die Steuerung

Durch jahrzehntelange Erfahrung in der Entwicklung und Produktion von Aufzugssteuerungen ist sichergestellt, dass diese stets auf dem aktuellen Stand der Technik sind. Insbesondere die Haltegenauigkeit hat sich in den letzten Jahren so weiterentwickelt, dass eine optimale Bündigkeit gegeben ist. Weiterhin ist die Steuerung ideal auf die Aufzugsanlage abgestimmt und somit die schnelle Verarbeitung aller Fahrbefehle gewährleistet ist. Hierdurch wird auch eine Anpassungsfähigkeit an individuelle Anforderungen ermöglicht.



Der Antrieb

Die richtige Auswahl des Antriebs ist wesentlich für den wirtschaftlichen Betrieb Ihrer Anlage. Aus diesem Grunde bieten wir Ihnen verschiedene Antriebsarten an.

direkthydraulische / seilhydraulische Antriebe

Die Kabine wird durch einen Hydraulik-Heber mit umweltfreundlicher Hydraulik-Flüssigkeit bewegt.

Lastenaufzüge mit Hydraulikantrieb sind unter Umständen auch ohne Maschinenraum realisierbar. Bei Anlagen mit Maschinenraum sind verschiedene Anordnungen möglich.

Seilantriebe

Bei dieser Antriebsart wird die Kraft über eine Treibscheibe auf Seile übertragen, mit denen die Kabine verbunden ist.

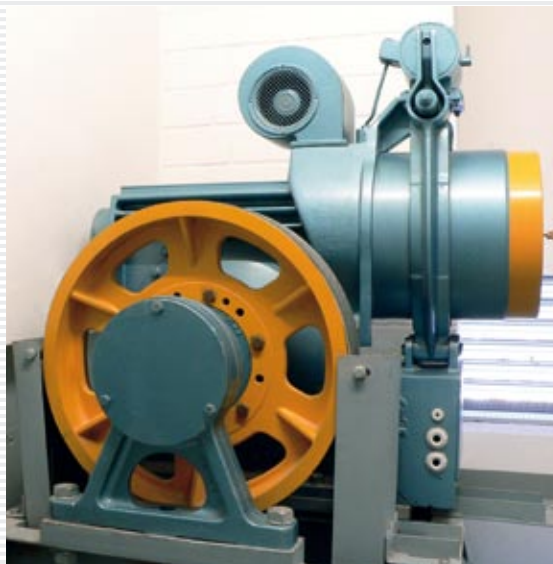
Bei allen Fragen, rund um Lastenaufzüge, stehen wir Ihnen gerne zur Verfügung.



Seilhydraulik, Stempel im Schacht und Detail Umlenkrolle



robuster Kabinenträger für einen Lastenaufzug



Seilantrieb im Maschinenraum über dem Schacht



La s t e n a u f z ü g e



MIT PERSONENBEFÖRDERUNG



Lastenaufzug, Türbreite = Kabinenbreite, Boden: Riffelblech, Wände: V2A, doppelter Rammschutz, Decke mit integrierten Leuchtstoffröhren

Niederlassungen

Berlin / Brandenburg

Ruhlsdorfer Straße 81
14532 Stahnsdorf

Tel. 0 33 29 / 61 51 70
Fax 0 33 29 / 61 51 75
berlin@osma-aufzuege.de

Bielefeld / Kassel

Helleforthstraße 122
33758 Schloß Holte

Tel. 0 52 07 / 913 50
Fax 0 52 07 / 47 09
bielefeld@osma-aufzuege.de

Dortmund

Brandschachtstraße 21
44149 Dortmund

Tel. 0 231 / 654 39
Fax 0 231 / 65 69 35
dortmund@osma-aufzuege.de

Düsseldorf

Gerresheimer Landstraße 105
40627 Düsseldorf

Tel. 0 211 / 24 70 17-0
Fax 0 211 / 24 70 17-17
duesseldorf@osma-aufzuege.de

Essen

Langenbrahmstraße 9 a
45133 Essen

Tel. 0 201 / 42 42 82
Fax 0 201 / 42 57 74
essen@osma-aufzuege.de

Frankfurt

Daimlerstraße 19
63303 Dreieich

Tel. 0 61 03 / 800 05-0
Fax 0 61 03 / 800 05-15
frankfurt@osma-aufzuege.de

Hamburg

Querstücken 7
22851 Norderstedt

Tel. 0 40 / 524 84 64
Fax 0 40 / 524 39 94
hamburg@osma-aufzuege.de

Hannover

Rostocker Straße 14
30823 Garbsen

Tel. 0 51 37 / 899 50
Fax 0 51 37 / 735 93
hannover@osma-aufzuege.de



Köln

Hansestraße 15
51149 Köln

Tel. 0 22 03 / 387 77
Fax 0 22 03 / 347 12
koeln@osma-aufzuege.de

Leipzig / Dresden

Portitzerstraße 69 c
04425 Taucha

Tel. 03 42 98 / 148 88
Fax 03 42 98 / 148 89
leipzig@osma-aufzuege.de

Lübeck

Kücknitzer Weg 1
23569 Lübeck

Tel. 0 451 / 39 45 01
Fax 0 451 / 39 45 00
luebeck@osma-aufzuege.de

Magdeburg

Münchenhofstraße 39
39124 Magdeburg

Tel. 0 391 / 541 59 98
Fax 0 391 / 541 60 00
magdeburg@osma-aufzuege.de

München

An der Torfbahn 11
85737 Ismaning

Tel. 0 89 / 969 98 80
Fax 0 89 / 969 98 820
muenchen@osma-aufzuege.de

Oldenburg

Hausbäker Weg 81
26131 Oldenburg

Tel. 0 441 / 950 12-0
Fax 0 441 / 950 12-9
oldenburg@osma-aufzuege.de

Osnabrück

Hirtenstraße 5
49084 Osnabrück

Tel. 0 541 / 58 46-202
Fax 0 541 / 58 46-203
osnabrueck@osma-aufzuege.de

Rostock

Lindenweg 3
18198 Stäbelow

Tel. 03 82 07 / 75 07 80
Fax 03 82 07 / 75 07 88
rostock@osma-aufzuege.de



S T A M M H A U S
Hirtenstraße 4 • 49084 Osnabrück
Tel.: 0541/58 46-0 • Fax: 0541/58 46-42
www.osma-aufzuege.de
info@osma-aufzuege.de