



Ratgeber für Aufzüge

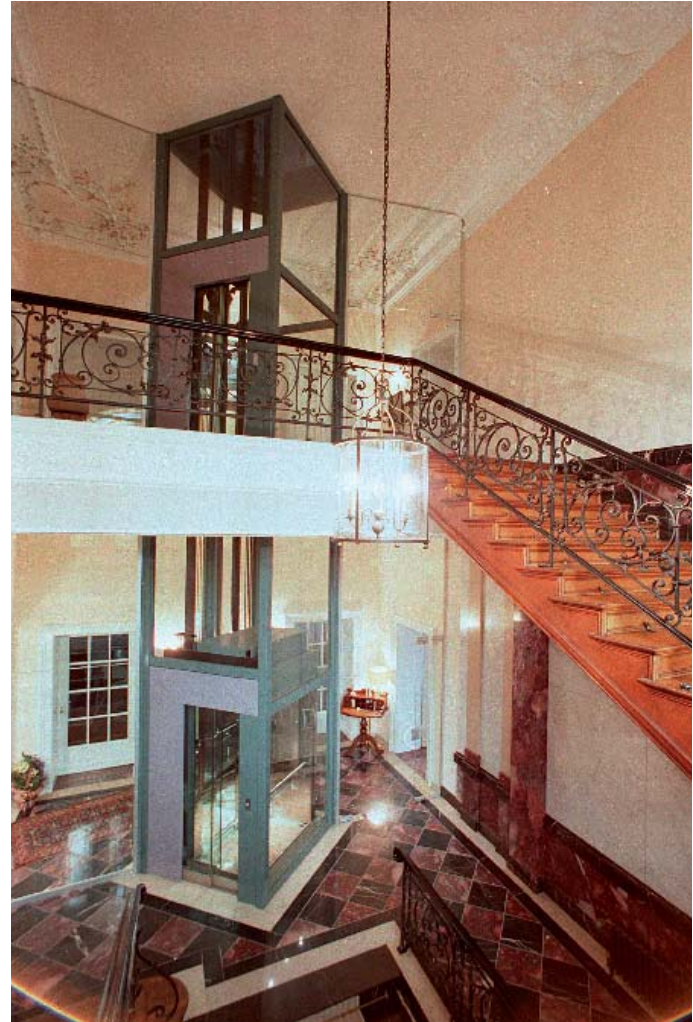
NACHTRÄGLICHER EINBAU





# Aufzüge, Voraussetzung für dauerhaft erfolgreiche Nutzung

## Ausführungsbeispiele



## Fragen & Antworten

Neben der Lage ist in der älter werdenden Gesellschaft Barrierefreiheit, die komfortable Erreichbarkeit von Wohnraum für alle, elementarer Faktor in der Vermietung. Aufzüge werden von älteren Menschen zukünftig vorausgesetzt und sind daher ein entscheidendes Qualitätsmerkmal der Immobilie.

Bei Gebäuden ohne Aufzug ist unter Wirtschaftlichkeitsaspekten zu prüfen, inwieweit eine Nachrüstung als sinnvoll zu erachten ist. Natürlich spielt auch der Platz eine Rolle. Nachträgliche Aufzugseinbauten oder -anbauten, häufig im Rahmen von Sanierungen, erfordern eine sorgfältige Planung.

### Wo kann ein Aufzug nachträglich eingebaut werden?

- In „Treppenaugen“, die ausreichend Raum für die Montage eines Aufzuges lassen.
- Im Innenbereich des Gebäudes.
- Außen, in einem Schachtgerüst. Hierbei wird durch die Außenwand der Zugang zum Aufzug zu ermöglicht.

### Wie passt ein Aufzug

#### gestalterisch in das Gebäude?

- An zentraler Stelle wird der Aufzug zum gestalterischen Element und zur Visitenkarte des Gebäudes.
- Der Aufzug kann in das vorhandene Ambiente eingepasst oder als Kontrapunkt dazu gestaltet werden.
- Es stehen verschiedenste Materialien und Ausführungsmöglichkeiten zur Verfügung.
- Jede Aufzugsanlage ist eine Individualanfertigung und kann somit sowohl von den Maßen, als auch von der Gestaltung optimal angepasst werden.

### Wie ist die Vorgehensweise bei einem nachträglichen Einbau?

- In Zusammenarbeit zwischen Bauherrn, Architekten und OSMA werden Möglichkeiten des Einbaus erörtert.
- Zusammen mit einem Fachmann aus unserem Hause wird das Bauvorhaben dann gemeinsam vor Ort auf Machbarkeit geprüft.
- Wir erstellen Lösungsvorschläge und erarbeiten ein individuelles Angebot für Sie.

### Welche Aspekte sind zu beachten?

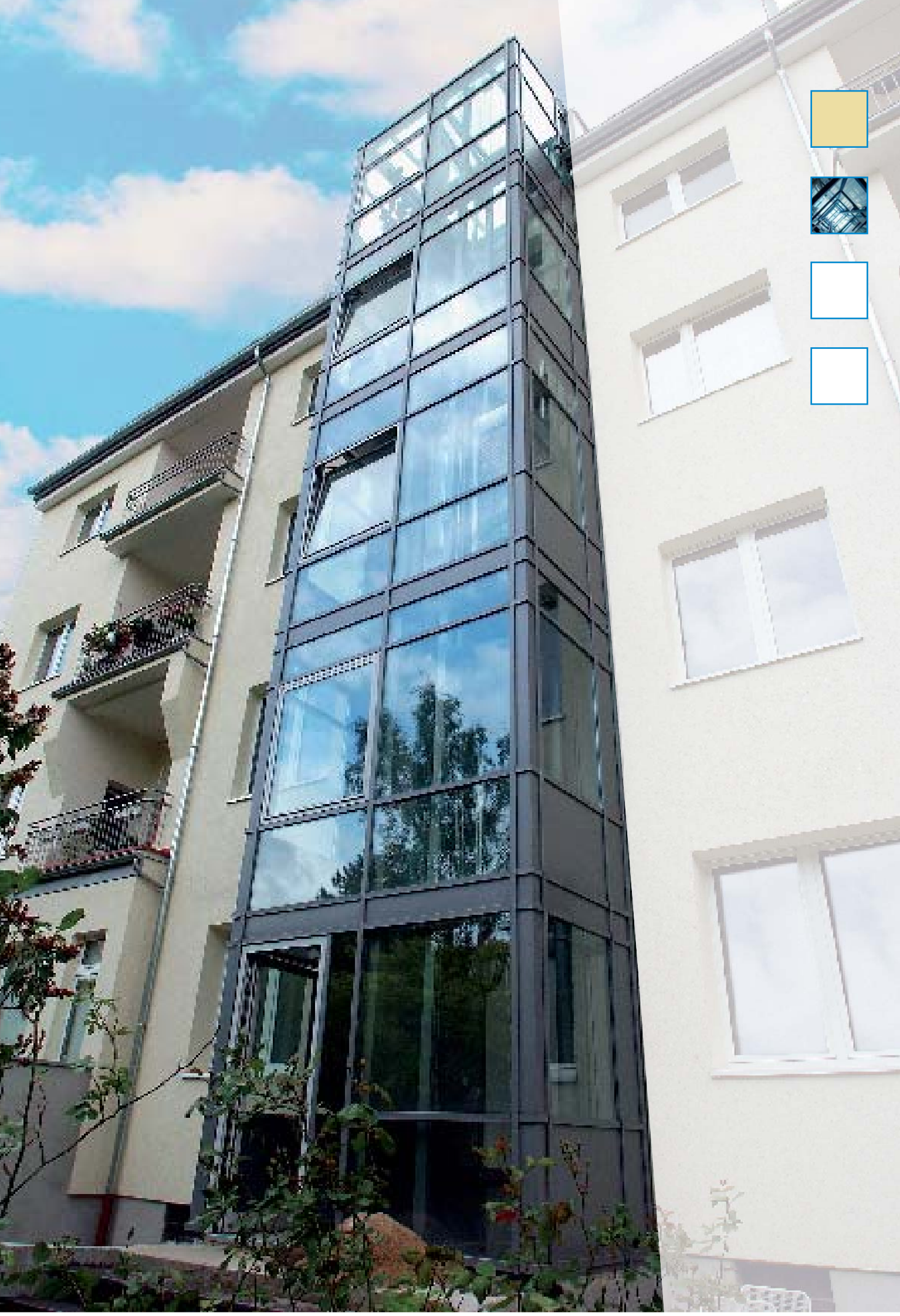
- Zulässigkeit des Einbaus (Baurecht)  
Zum nachträglichen Einbau einer Aufzugsanlage ist eine Baugenehmigung erforderlich.
- Geräusentwicklung  
Platzierung der Aufzüge damit angrenzende Wohn- und Schlafräume nicht durch Betriebsgeräusche beeinträchtigt werden
- Benutzergewohnheiten

### Finanzierung

Ein wichtiger Punkt ist weiterhin die Möglichkeit, die Nachrüstung von Aufzügen über staatliche Förderprogramme, z.B. das Programm „Wohnraum Modernisieren“ der Kreditanstalt für Wiederaufbau (KfW), günstig zu finanzieren. Weitere Informationen können Sie unter [www.kfw-foerderbank.de](http://www.kfw-foerderbank.de) nachlesen.

### Unsere Pluspunkte für Sie

- hohe Verfügbarkeit Ihrer Aufzugsanlage
- Beratung
- Wartung & Instandhaltung
- langfristige Ersatzteilversorgung
- dichtes Kundendienst-Netz
- Zertifizierung nach EN 9001 (Qualitätsmanagement)
- Zertifizierung nach EN 13015 (Instandhaltung)
- werksgeschulte Fachmonteure
- hohe Verfügbarkeit Ihrer Aufzugsanlage
- Qualität, made in Osnabrück



## Niederlassungen

### Berlin / Brandenburg

Ruhlsdorfer Str. 81  
14532 Stahnsdorf

Tel. 0 33 29 / 61 51 70  
Fax 0 33 29 / 61 51 75  
[berlin@osma-aufzuege.de](mailto:berlin@osma-aufzuege.de)

### Bielefeld / Kassel

Helleforthstraße 122  
33758 Schloß Holte

Tel. 0 52 07 / 913 50  
Fax 0 52 07 / 47 09  
[bielefeld@osma-aufzuege.de](mailto:bielefeld@osma-aufzuege.de)

### Dortmund

Brandschachtstraße 21  
44149 Dortmund

Tel. 0 231 / 654 39  
Fax 0 231 / 65 69 35  
[dortmund@osma-aufzuege.de](mailto:dortmund@osma-aufzuege.de)

### Düsseldorf

Gerresheimer Landstr. 105  
40627 Düsseldorf

Tel. 0 211 / 24 70 17-0  
Fax 0 211 / 24 70 17-17  
[duesseldorf@osma-aufzuege.de](mailto:duesseldorf@osma-aufzuege.de)

### Essen

Langenbrahmstraße 9 a  
45133 Essen

Tel. 0 201 / 42 42 82  
Fax 0 201 / 42 57 74  
[essen@osma-aufzuege.de](mailto:essen@osma-aufzuege.de)

### Frankfurt

Daimlerstraße 19  
63303 Dreieich

Tel. 0 61 03 / 800 05-0  
Fax 0 61 03 / 800 05-15  
[frankfurt@osma-aufzuege.de](mailto:frankfurt@osma-aufzuege.de)

### Hamburg

Querstücken 7  
22851 Norderstedt

Tel. 0 40 / 524 84 64  
Fax 0 40 / 524 39 94  
[hamburg@osma-aufzuege.de](mailto:hamburg@osma-aufzuege.de)

### Hannover

Rostocker Straße 14  
30823 Garbsen

Tel. 0 51 37 / 899 50  
Fax 0 51 37 / 735 93  
[hannover@osma-aufzuege.de](mailto:hannover@osma-aufzuege.de)



### Köln

Hansestraße 15  
51149 Köln

Tel. 0 22 03 / 387 77  
Fax 0 22 03 / 347 12  
[koeln@osma-aufzuege.de](mailto:koeln@osma-aufzuege.de)

### Leipzig / Dresden

Portitzer Str. 69 c  
04425 Taucha

Tel. 03 42 98 / 148 88  
Fax 03 42 98 / 148 89  
[leipzig@osma-aufzuege.de](mailto:leipzig@osma-aufzuege.de)

### Lübeck

Kücknitzer Weg 1  
23569 Lübeck

Tel. 0 451 / 39 45 01  
Fax 0 451 / 39 45 00  
[luebeck@osma-aufzuege.de](mailto:luebeck@osma-aufzuege.de)

### Magdeburg

Münchenhofstraße 39  
39124 Magdeburg

Tel. 0 391 / 541 59 98  
Fax 0 391 / 541 60 00  
[magdeburg@osma-aufzuege.de](mailto:magdeburg@osma-aufzuege.de)

### München

An der Torfbahn 11  
85737 Ismaning

Tel. 0 89 / 969 98 80  
Fax 0 89 / 969 98 820  
[muenchen@osma-aufzuege.de](mailto:muenchen@osma-aufzuege.de)

### Oldenburg

Hausbäker Weg 81  
26131 Oldenburg

Tel. 0 441 / 950 12-0  
Fax 0 441 / 950 12-9  
[oldenburg@osma-aufzuege.de](mailto:oldenburg@osma-aufzuege.de)

### Osnabrück

Hirtenstraße 5  
49084 Osnabrück

Tel. 0 541 / 58 46-202  
Fax 0 541 / 58 46-203  
[osnabrueck@osma-aufzuege.de](mailto:osnabrueck@osma-aufzuege.de)

### Rostock

Lindenweg 3  
18198 Stäbelow

Tel. 03 82 07 / 75 07 80  
Fax 03 82 07 / 75 07 88  
[rostock@osma-aufzuege.de](mailto:rostock@osma-aufzuege.de)



S T A M M H A U S  
Hirtenstraße 4 • 49084 Osnabrück  
Tel.: 0541/58 46-0 • Fax: 0541/58 46-42  
[www.osma-aufzuege.de](http://www.osma-aufzuege.de)  
[info@osma-aufzuege.de](mailto:info@osma-aufzuege.de)