



Aufzugsschacht-Entrauchungssystem

ENERGIE IM GEBÄUDE HALTEN



AUFZÜGE





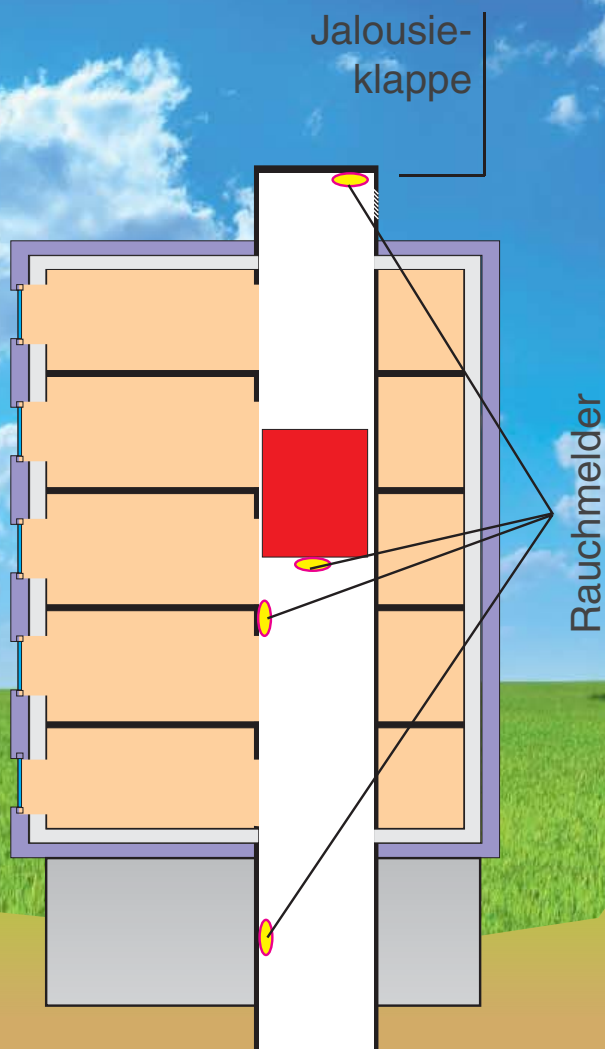
Ihr Aufzug

ENERGIESPAREND



Mit dem Schacht-Entrauchungssystem

- behalten Sie Wärme im Gebäude
- evakuiert Ihre Aufzugsanlage im Brandfall sicher
- verfügen Sie über ein TÜV- und VdS-geprüftes Rauchmeldesystem



## Energie sparen und Klima schützen

Durch die in den Landesbauordnungen geforderten, permanent geöffneten Rauchabzugsöffnungen im Aufzugsschacht entweicht viel Energie.

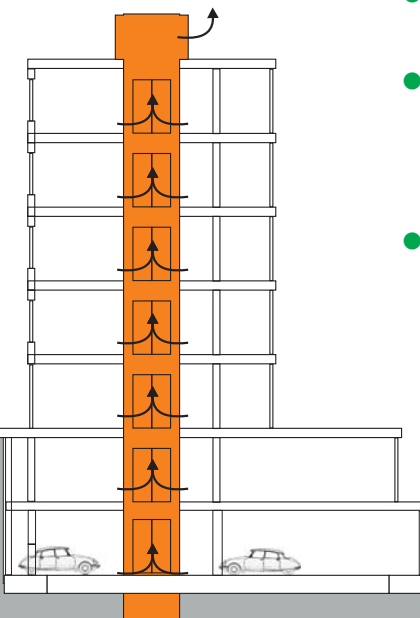
Ziel der Energieeinsparverordnung (EnEV) ist, Wärmeenergieverluste zu vermeiden. Alle Außenflächen des Gebäudes sind demnach so auszuführen, dass sie dem Stand der Technik entsprechend dauerhaft luftundurchlässig verschlossen sind.

Für den Aufzugsschacht gilt diese Forderung der EnEV nicht, dennoch sagt das Deutsche Institut für Bautechnik:

„Auch für den Aufzugsschacht gibt es sinnvolle technische Möglichkeiten, Rauchschutzöffnungen verschließbar auszuführen“.

## Das Aufzugsschacht-Entrauchungssystem von OSMA

- führt zu Energieeinsparungen
- ist geeignet für neue und bestehende Aufzugsanlagen
- verschließt die Schachtöffnungen durch eine Jalousieklappe
- überwacht permanent die Luft im Schacht und detektiert Rauch zuverlässig und schnell
- öffnet bei Rauch die Jalousieklappe
- reagiert auch bei höheren Temperaturen im Schacht und sorgt für Lüftung, z.B. an heißen Sommertagen – optional auch zeitgesteuert erhältlich
- stellt sicher, dass Rauch nicht in andere Gebäudeteile eindringt und Fluchtwege nutzbar bleiben
- sendet im Brandfall ein Störungssignal an die Aufzugssteuerung, die dann die Kabine zur Evakuierungsebene fahren lässt. Daraufhin wird dann die Kabinentür geöffnet und die Fahrgäste werden zum Aussteigen auffordert
- ist aufgrund eines TÜV-Gutachtens in Verbindung mit den zugehörigen VdS-geprüften Komponenten zugelassen und darf eingebaut werden



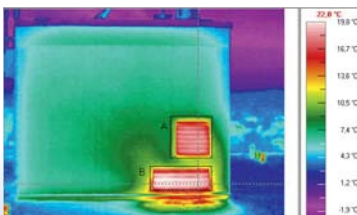
# IHRE VORTEILE

## Ihre Vorteile

- **Energie sparen**
- **Hoher Sicherheitsstandard**  
durch TÜV-Gutachten auf der Basis umfangreicher Tests in vorhandenen Aufzugsschächten, Gefährdungsbeurteilung und VdS-geprüfte Komponenten.
- **Auch für Bestandsanlagen**  
Einfache Nachrüstung möglich.
- **Kurze Amortisationsdauer**  
durch hohe Energiekosteneinsparung.
- **Einfache Wartung**  
durch unser Fachpersonal, das zeitgleich auch für Sie die Wartung Ihrer Aufzugsanlage durchführt.
- **Evakuierung von Fahrgästen bei Rauch im Schacht**  
durch Koppelung mit der Aufzugssteuerung.
- **Maximale Verfügbarkeit Ihrer Aufzugsanlage**  
Ist das System gestört, so öffnet sich automatisch die Schachtentlüftung und ein Betrieb der Aufzugsanlage ist weiterhin möglich.
- **Sorgenfreier Betrieb**  
Wir übergeben das Schacht-Entrauchungssystem komplett inklusive eines TÜV-Gutachtens und einer Sicherheitstechnischen Bewertung gemäß der BetrSichV (Betriebssicherheitsverordnung).
- **Innovatives System**  
Das zum Patent angemeldete System hat selbst einen um über 10-fach geringeren Energieverbrauch als andere am Markt befindliche Entrauchungssysteme und spart somit auch elektrische Energie ein.
- **Vermeidung von Zugluft und Strömungsgeräuschen im Treppenhaus**

## Vorschriften und Normen

- EnEV (Energieeinsparverordnung)
- LBO (Landesbauordnungen)
- Aufzugsrichtlinie (95/16 der EG)
- EN 81-73  
(Verhalten von Aufzügen im Brandfall)
- EN 81-1/2 (Elektrische/Hydraulische Personen- und Lastenaufzüge)
- VdS (Verband der Sachversicherer)



Wärmebild  
Schacht-Entrauchungsöffnungen



... Einsparpotenzial sichtbar gemacht



VdS-geprüfte Rauchmeldezentrale



Rauchmelder



Jalousieklappe  
in der Schachtwand



## So funktioniert es:

- Der Aufzugsschacht ist verschlossen durch eine Jalousieklappe
- Das Rauchmeldesystem überwacht permanent die Luft im Aufzugsschacht und detektiert Rauch zuverlässig und schnell
- Wird Rauch erkannt, so wird die Jalousieklappe geöffnet – dies geschieht auch akkugepuffert bei Stromausfall
- Die Aufzugskabine fährt zeitgleich zu einer vorher definierten Evakuierungsebene, öffnet die Türen und wird stillgesetzt
- Eine Überprüfung auf Erfolg bei jedem Öffnungs- und Schließvorgang der Schachtentlüftung führt zu erhöhter Sicherheit
- Das Rauchmeldesystem überwacht permanent die Temperatur im Schacht, so dass bei höheren Temperaturen aus Komfortgründen automatisch gelüftet wird

## Optionen

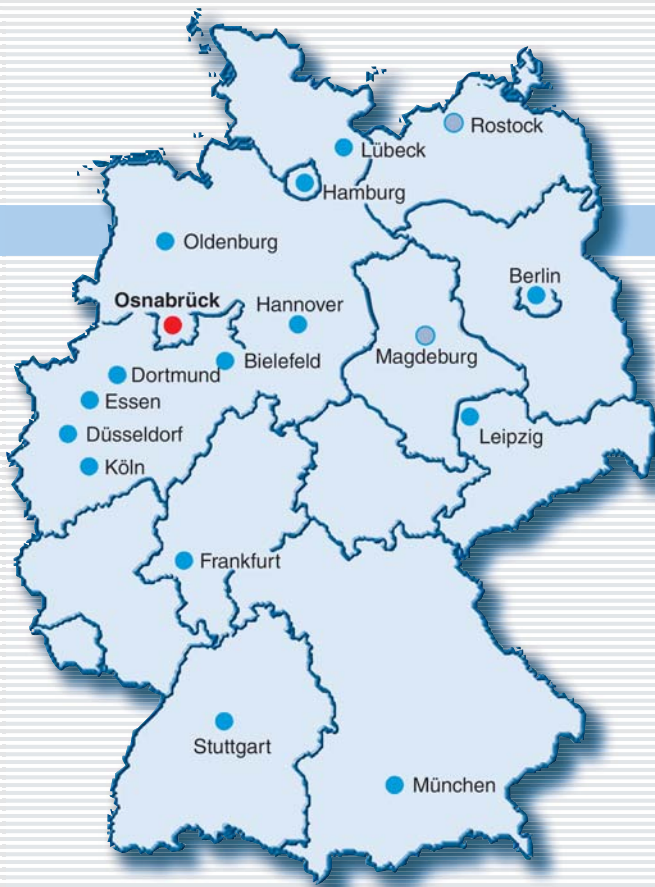
- Rauchmelder in der Evakuierungsebene
- Taster zum manuellen Lüften
- Zeitgesteuertes, automatisches Lüften des Aufzugsschachts

## Leistungsumfang

- **Lieferung und Einbau einer Jalousieklappe zum Verschließen der bauseitigen Entrauchungsöffnung** (Einbau in eine Schachtwand oder in die Schachtdecke). Die Jalousieklappen sind aus verzinktem Stahlblech, sind luftdicht nach DIN 1946 T4 und EN 1751 Kl. 4, Lager und Dichtungen ausgelegt für einen Einsatztemperaturbereich: von -50°C bis 100°C, Achsen und Gestänge aus V4A (1.4571).
- **Funktionsbeschreibung**  
Bei geschlossener Rauchabzugsöffnung wird der Schacht mit Rauchmeldern und zusätzlich mit einem Thermostat zur Kontrolle der Schachttemperatur überwacht. Die Steuerung der Anlage erfolgt mit einer VdS-geprüften RWA-Zentrale. Im Brandfall melden die Rauchmelder eine Branderkennung an die RWA-Zentrale. Diese steuert den elektromotorischen Antrieb am Lamellenlüfter an, wodurch die Rauchabzugsklappe im Aufzugsschacht geöffnet wird. Gleichzeitig erhält die Aufzugssteuerung ein „Alarm-Signal“. Damit fährt der Aufzug sofort die Brandevakuierungsebene an, öffnet die Tür und wird stillgesetzt (weitere Funktionen auf Anfrage).  
Die RWA-Zentrale ist batteriegepuffert und kann auch bei Spannungsausfall Rauch im Schacht erkennen und die Rauchabzugsklappe öffnen. Die RWA-Zentrale überwacht permanent alle angeschlossenen Komponenten. Im Fehlerfall wird ein Störmeldesignal an die Aufzugssteuerung gesendet. Bei Bedarf kann in der Hauptzugangsstelle eine RW-Bedienstelle zum manuellen Öffnen der Jalousieklappe installiert werden.
- **Bauseitige Leistungen:**  
Entrauchungsöffnung (Lage und Größe gem. Bauzeichnung, Einbautiefe der Klappe 120 mm)  
Lieferung und Einbau eines Wetterschutzes vor oder über der Jalousieklappe (bei Entrauchungsöffnung in der Seitenwand oder in der Schachtdecke).



## Sie finden uns in ...



### ● Berlin / Brandenburg

Ruhlsdorfer Straße 81  
14532 Stahnsdorf  
Tel. 0 33 29 / 61 51 70  
Fax 0 33 29 / 61 51 75  
[berlin@osma-aufzuege.de](mailto:berlin@osma-aufzuege.de)

### ● Bielefeld / Kassel

Helleforthstraße 122  
33758 Schloß Holte  
Tel. 0 52 07 / 913 50  
Fax 0 52 07 / 47 09  
[bielefeld@osma-aufzuege.de](mailto:bielefeld@osma-aufzuege.de)

### ● Dortmund

Brandschachtstraße 21  
44149 Dortmund  
Tel. 0 231 / 654 39  
Fax 0 231 / 65 69 35  
[dortmund@osma-aufzuege.de](mailto:dortmund@osma-aufzuege.de)

### ● Düsseldorf

Gerresheimer Landstraße 105  
40627 Düsseldorf  
Tel. 0 211 / 24 70 17-0  
Fax 0 211 / 24 70 17-17  
[duesseldorf@osma-aufzuege.de](mailto:duesseldorf@osma-aufzuege.de)

### ● Essen

Langenbrahmstraße 9 a  
45133 Essen  
Tel. 0 201 / 42 42 82  
Fax 0 201 / 42 57 74  
[essen@osma-aufzuege.de](mailto:essen@osma-aufzuege.de)

### ● Frankfurt

Daimlerstraße 19  
63303 Dreieich  
Tel. 0 61 03 / 800 05-0  
Fax 0 61 03 / 800 05-15  
[frankfurt@osma-aufzuege.de](mailto:frankfurt@osma-aufzuege.de)

### ● Hamburg

Querstücken 7  
22851 Norderstedt  
Tel. 0 40 / 524 84 64  
Fax 0 40 / 524 39 94  
[hamburg@osma-aufzuege.de](mailto:hamburg@osma-aufzuege.de)

### ● Hannover

Rostocker Straße 14  
30823 Garbsen  
Tel. 0 51 37 / 899 50  
Fax 0 51 37 / 735 93  
[hannover@osma-aufzuege.de](mailto:hannover@osma-aufzuege.de)

### ● Köln

Hansestraße 15  
51149 Köln  
Tel. 0 22 03 / 98 87 90  
Fax 0 22 03 / 347 12  
[koeln@osma-aufzuege.de](mailto:koeln@osma-aufzuege.de)

### ● Leipzig / Dresden

Südring 16  
04416 Markkleeberg  
Tel. 03 42 97 / 14 04-0  
Fax 03 42 97 / 14 04-20  
[leipzig@osma-aufzuege.de](mailto:leipzig@osma-aufzuege.de)

### ● Lübeck

Kücknitzer Weg 1  
23569 Lübeck  
Tel. 0 451 / 39 45 01  
Fax 0 451 / 39 45 00  
[luebeck@osma-aufzuege.de](mailto:luebeck@osma-aufzuege.de)

### ● Magdeburg

Münchenhofstraße 39  
39124 Magdeburg  
Tel. 0 391 / 541 59 98  
Fax 0 391 / 541 60 00  
[magdeburg@osma-aufzuege.de](mailto:magdeburg@osma-aufzuege.de)

### ● München

An der Torfbahn 11  
85737 Ismaning  
Tel. 0 89 / 969 98 80  
Fax 0 89 / 969 98 820  
[muenchen@osma-aufzuege.de](mailto:muenchen@osma-aufzuege.de)

### ● Niederlassung

### ○ Servicestützpunkt

### ● Oldenburg

Hausbäker Weg 81  
26131 Oldenburg  
Tel. 0 441 / 950 12-0  
Fax 0 441 / 950 12-9  
[oldenburg@osma-aufzuege.de](mailto:oldenburg@osma-aufzuege.de)

### ● Osnabrück

Hirtenstraße 5  
49084 Osnabrück  
Tel. 0 541 / 58 46-202  
Fax 0 541 / 58 46-203  
[osnabrueck@osma-aufzuege.de](mailto:osnabrueck@osma-aufzuege.de)

### ● Rostock

Lindenweg 3  
18198 Stäbelow  
Tel. 03 82 07 / 75 07 80  
Fax 03 82 07 / 75 07 88  
[rostock@osma-aufzuege.de](mailto:rostock@osma-aufzuege.de)

### ● Stuttgart

Kanalstraße 14  
75417 Mühlacker  
Tel. 0 7041 / 810 50-0  
Fax 0 7041 / 810 50-20  
[stuttgart@osma-aufzuege.de](mailto:stuttgart@osma-aufzuege.de)



S T A M M H A U S

Hirtenstraße 4 • 49084 Osnabrück  
Tel.: 0541/58 46-0 • Fax: 0541/58 46-42

[info@osma-aufzuege.de](mailto:info@osma-aufzuege.de)  
[www.osma-aufzuege.de](http://www.osma-aufzuege.de)